

SERVICE SANITAIRE



Sommaire

Par: Groupe 5

- Présentation du collège

Partie 2 : Séance éducative

- Elaboration des objectifs
- Elaboration des outils d'animations
- Evaluation de la séance
- Analyse des résultats

Partie 1 : Diagnostic éducatif

- Recherches documentaires
- Création des outils d'analyse
- Action sur le terrain
- Analyse des besoins en santé

Partie 3 : Evaluation du projet éducatif

- Elaboration des outils d'évaluations
- Action sur le terrain
- Analyse des réponses et évaluation de la séquence d'éducation à la santé

Présentation du collège

Par: Groupe 5

Le Collège la Mandallaz.

Situé sur la belle commune de La Balme de Sillingy, l'établissement accueille 693 collégiens, à ce jour.

Il possède également une classe dit "Ulis" (14élèves) depuis 2018, afin d'accueillir des élèves en situation de handicap.



La Mandallaz



4ème E

Ce Collège, plutôt favorisé socialement, fait intervenir l'Institut de Formation en Soins Infirmier, dans la classe de 4ème E. La classe est composée de 29 élèves. Une campagne d'ateliers de prévention sur les substances addictives a été créée par les Etudiants en Soins Infirmiers d'Annecy de 2ème années.

Par: Groupe 5

Partie 1 : Diagnostic éducatif

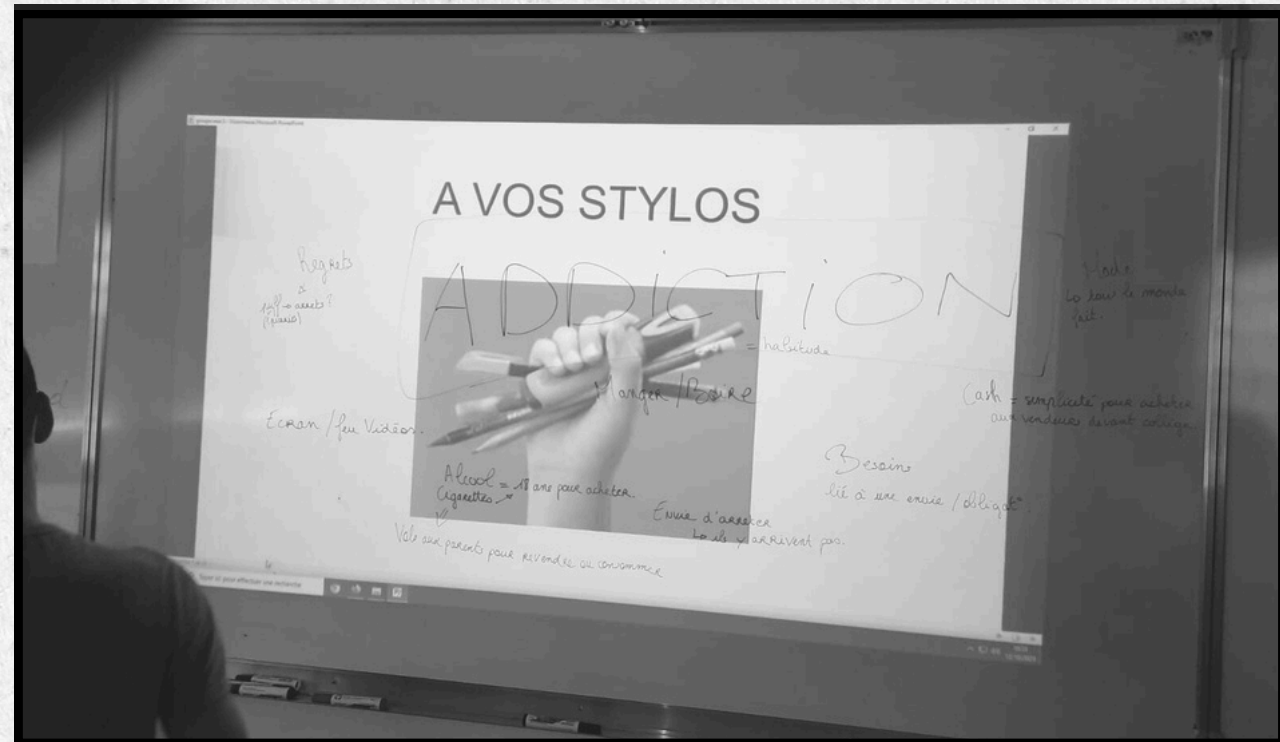
1) Recherches documentaires:

- Nous nous sommes répartis en sous groupes.
- Les recherches se sont portées sur différents thèmes (Adolescents de 12-14ans, Consommation de tabac/alcool/cannabis/puffs, Addictions, Effets néfastes)
- Nous avons par la suite mis en commun nos recherches
- Construction des outils d'analyse en commun.



Par: Groupe 5

2) Créations des Outils d'analyse



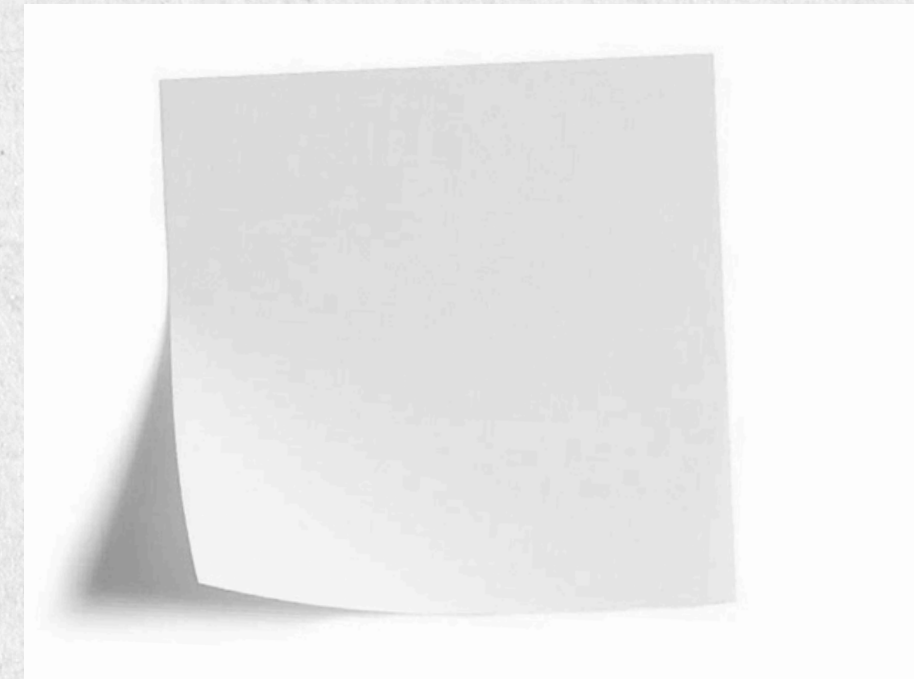
Brainstorming



Pancarte rouge et verte

- Brainstorming (mot principal addiction)

- Post it



Post-it

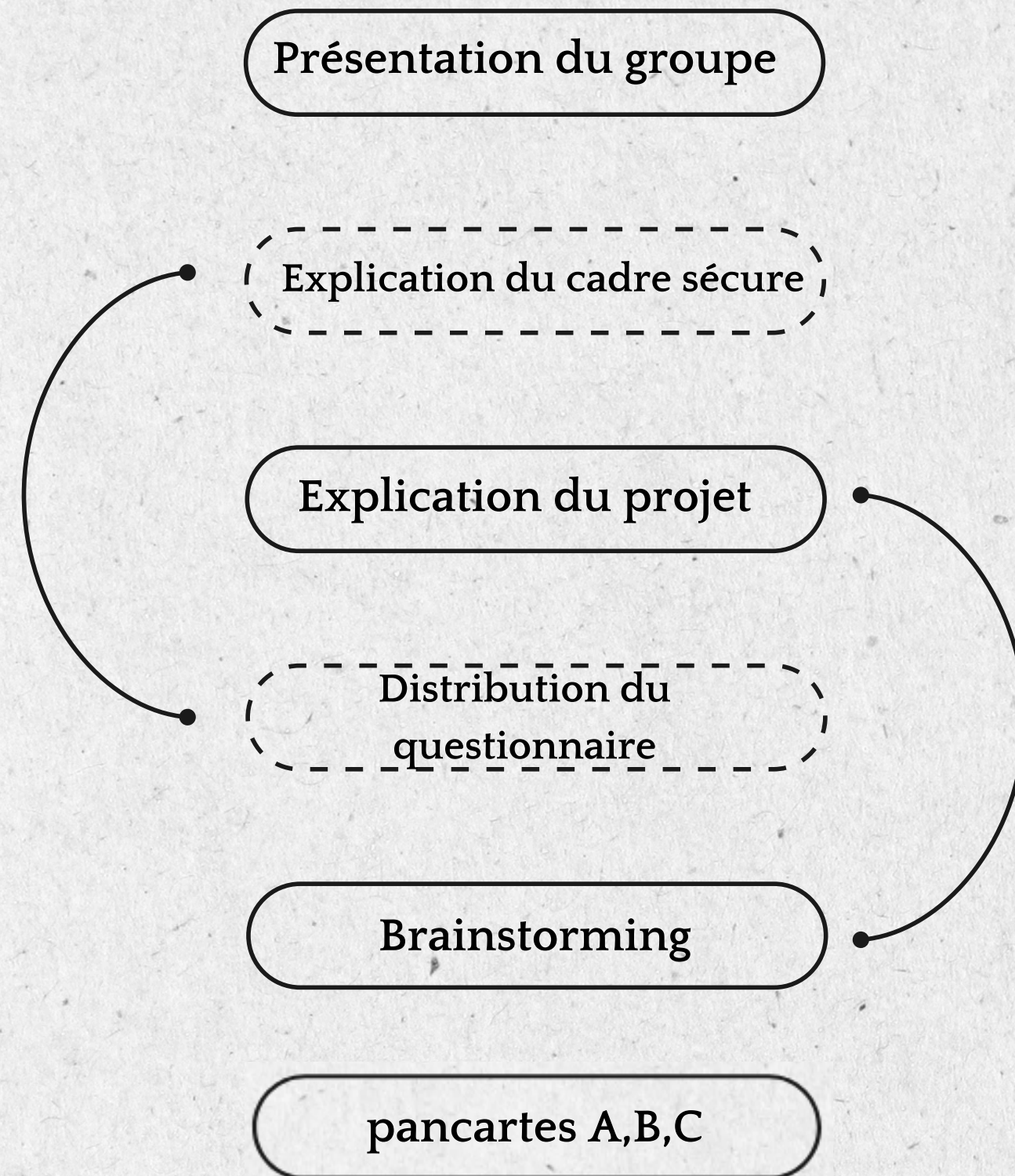
- Questions Orales, avec pancarte A,B,C

- Questionnaire écrit

- Questionnaire oral avec des pancartes rouges et vertes

Par: Groupe 5

3) Action sur le terrain



QUESTIONNAIRE :
(ENTOURE LA RÉPONSE QUI TE CORRESPOND LE MIEUX)

AS-TU UN BRIQUET SUR TOI OU DANS TON SAC ? OUI NON SI OUI, POURQUOI ?

A QUEL ÂGE AVEZ-VOUS FUMÉ VOTRE PREMIÈRE CIGARETTE ?

QUELLES SUBSTANCES AVEZ-VOUS DÉJÀ CONSOMMÉ AU MOINS UNE FOIS ?

TABAC	ALCOOL	SHIT/BEUH	DROGUE
AUTRE			

SI OUI, AVEZ-VOUS DES CONTACTS VIA LES RÉSEAUX SOCIAUX ? OUI NON

AS-TU UNE CONSOMMATION RÉGULIÈRE ? OUI NON

SI OUI, À QUELLE FRÉQUENCE ?

1 FOIS PAR JOUR	PLUSIEURS PAR JOURS	1 FOIS PAR SEMAINE	1 FOIS PAR MOIS
-----------------	---------------------	--------------------	-----------------

AS-TU ÉTÉ INFLUENCÉ POUR TA PREMIÈRE CONSOMMATION ? OUI NON SI OUI,

AVEC DES AMIS SEUL	AU SEIN DE LA FAMILLE
--------------------	-----------------------

AVEZ-VOUS UN GROUPE AVEC VOS AMIS DU COLLÈGE ?

QUE FAIS-TU EN DEHORS DU COLLÈGE AVEC TES AMIS ?

EST-CE-QUE TU VAS EN SOIRÉE ? SI OUI, QUEL TYPE DE SOIRÉE ?

Par: Groupe 5

4) Analyse des besoins en santé

A la suite de l'analyse des outils/actions menés sur le terrain, nous avons retenu les besoins suivants :

- Composition des différentes substances
- Effets et impacts sur le corps humain
- La législation en vigueur
- L'affirmation de soi/ Savoir dire non
- Les aides disponibles



Par: Groupe 5

Partie 2: Séance éducative

1) Objectifs

Objectif général

A la fin de la séance les élèves seront capables de comprendre les risques liés aux substances psychoactives.

Objectifs spécifiques activité 1 et 2

1: Comprendre les différentes composantes des substances les plus consommées.

Faire découvrir les différents composants des substances psychoactives aux élèves d'ici la fin des ateliers.

2: Les élèves seront capables de repérer les organes touchés par le tabac ainsi que ceux impactés par l'alcool.

Les élèves prendront conscience des risques liés à la consommation de ces substances psychoactives.



Droit au but

Par: Groupe 5

Objectifs spécifiques activité 3

Permettre aux élèves de prendre conscience que leurs consommations ont des conséquences juridiques d'ici la fin de l'activité.

Comprendre les différentes lois sur les consommations/deals de substances de façon ludique durant la séance.

Connaître les peines encourues en cas de consommation et de deals en tant que mineur ou majeur d'ici la fin de la séance.

Objectifs :



Réussite

Objectifs spécifiques activité 4

Les élèves comprendront l'influence d'un groupe de personnes sur eux et leur propre influence sur les autres d'ici la fin de l'activité.

Les élèves seront capable d'observer et d'identifier une situation d'influence suite à cette séance

Les élèves seront capable de comprendre et de différencier l'influence positive et l'influence négative d'ici la fin de la séance

Les élèves comprendront ce qu'est l'influence d'ici la fin de la séance.

Connaître les personnes et les dispositifs d'aide existants d'ici la fin de l'activité

Par: Groupe 5

Breaking News



NEXIS

NEWS

L'INTERVENTION DU GROUPE SESA 5 AU COLLÈGE

Par: Groupe 5

3) Evaluation des séances

Activité 1

Grille d'évaluation à la fin des activités +
Questionnaire général.

Activités 2

Smileys "Content, Neutre, Pas content"
+ Questionnaire général.


Activité 3

Questionnement oral + Questionnaire
général.


Activité 4

Questionnaire général.



 ANNECY GENEVOIS

Merci pour votre participation à notre projet d'étude !!!

 ifsi
Institut de Formation
en Soins Infirmiers
et d'Aides-Soignants
Annecy

Nous avons besoin de votre avis !

On compte sur vous pour être le plus sincère possible et n'hésitez pas à écrire vos questions.

- Qu'avez-vous pensé de l'activité numéro 1 sur la composition des substances ?
- Qu'avez-vous pensé de l'activité numéro 2 concernant les impacts sur la santé ?
- Qu'avez-vous pensé de l'activité numéro 3 sur la justice ?
- Qu'avez-vous pensé de l'activité numéro 4 sur le savoir dire non ?
- Est-ce que ces activités vous ont apporté des connaissances et/ou des informations utiles ?
- Qu'avez-vous pensé des animateurs et du matériel utilisé ?

MERCI POUR VOTRE PARTICIPATION ET VOS RETOURS
A TRES VITE !

Par: Groupe 5

4) Analyse des résultats

Activité 1

Autoévaluation:

Satisfaction global de l'équipe avec une organisation permettant de mettre en œuvre l'activité dans les temps. Préparation faite en aval avec une posture adaptée.

Hétéroévaluation:

Une surprise générale a été relevé sur les composants de la cigarette.

Axe d'amélioration:

Augmentation du rythme avec une répétition des activités.

Activité 2

Autoévaluation:

Un investissement a été ressenti par l'équipe aidé par le côté humoristique et interactif de l'activité. Outils pédagogiques pertinents.

Hétéroévaluation:

L'activité ayant été réalisée à la suite de l'activité 1 présentant les différentes substances, cela a permis un positionnement correct des "gommettes" sur les organes touchés par les différentes substances.

Activité 3

Autoévaluation:

Le matériel a été satisfaisant du fait des équipements sur place. Ayant l'activité 4 (jeux de rôle) dans la même salle, cela a perturbé le bon déroulement des 2 activités.

Hétéroévaluation:

Les élèves étaient satisfaits mais ils n'ont pas tous compris les différents rôles et situations.

Axe d'amélioration:

Séparation des 2 activités en jeux de rôles. Précision sur les rôles et simplification des situations.

Activité 4

Autoévaluation:

Les déguisements ont été bénéfique et ont participé à la création d'une atmosphère de confiance et d'humour. Bonne organisation avec un "timing" précis.

Hétéroévaluation:

Pas de retour négatif constaté durant l'évaluation générale. Cette activité a été bénéfique aux élèves de 4ème.

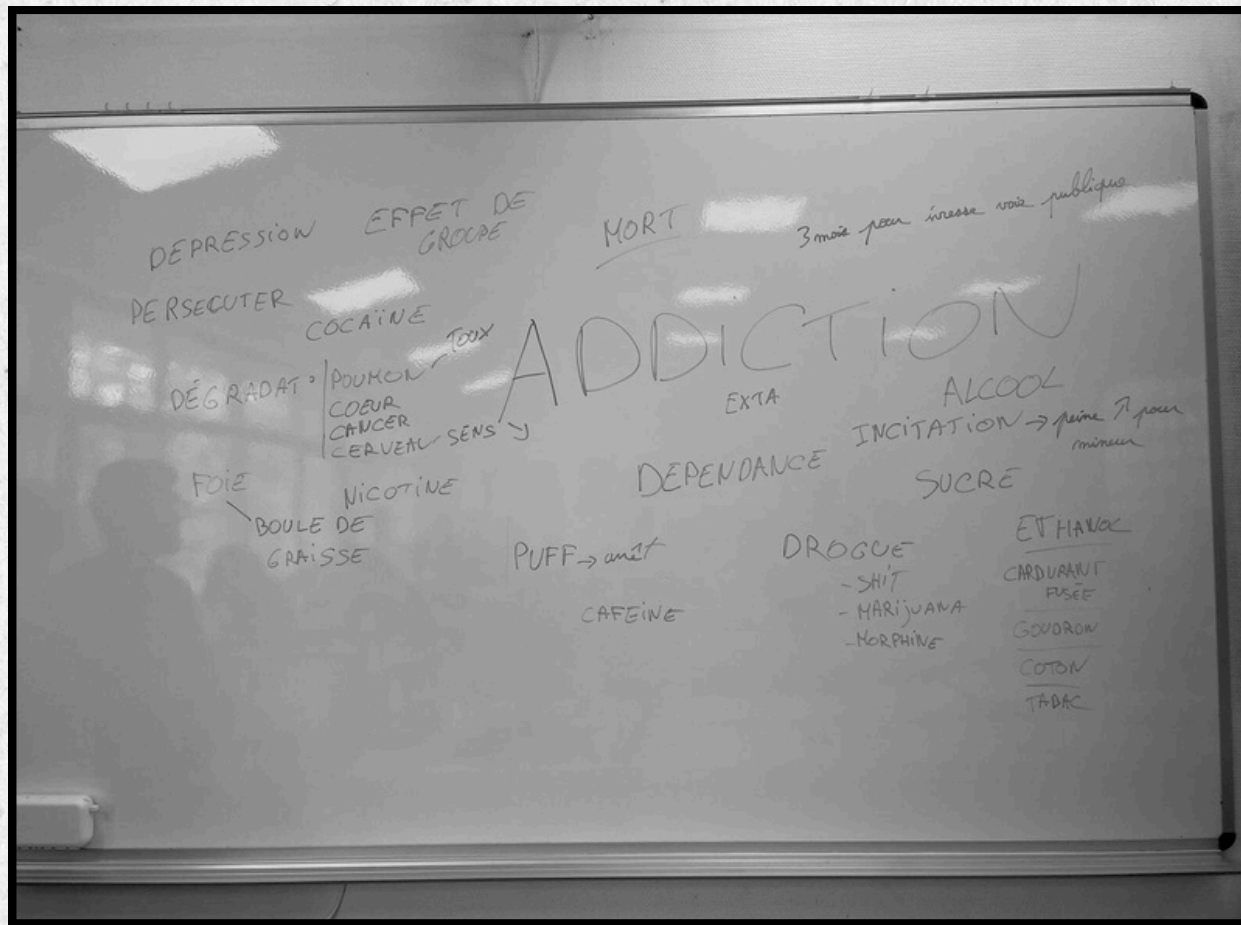
Par: Groupe 5

Partie 3 : Evaluation du projet éducatif

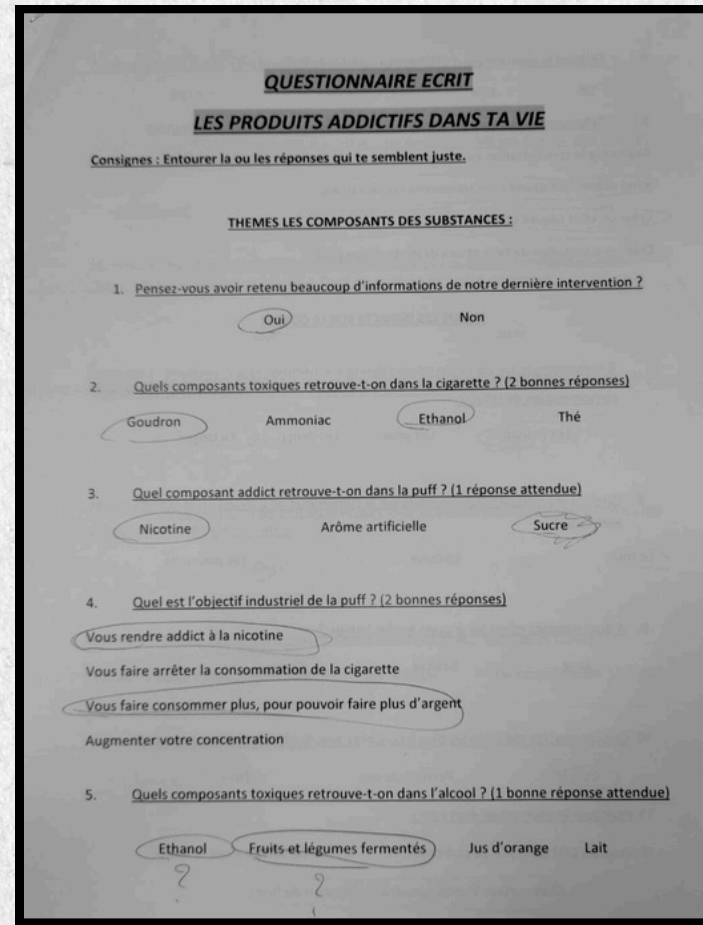
1) Elaboration des outils d'évaluations

Nous avons créé plusieurs outils afin d'évaluer les différentes informations retenues et l'impact de nos interventions.

Ainsi, nous avons mis en pratique quatre activités durant 1 heure, dans le collège.



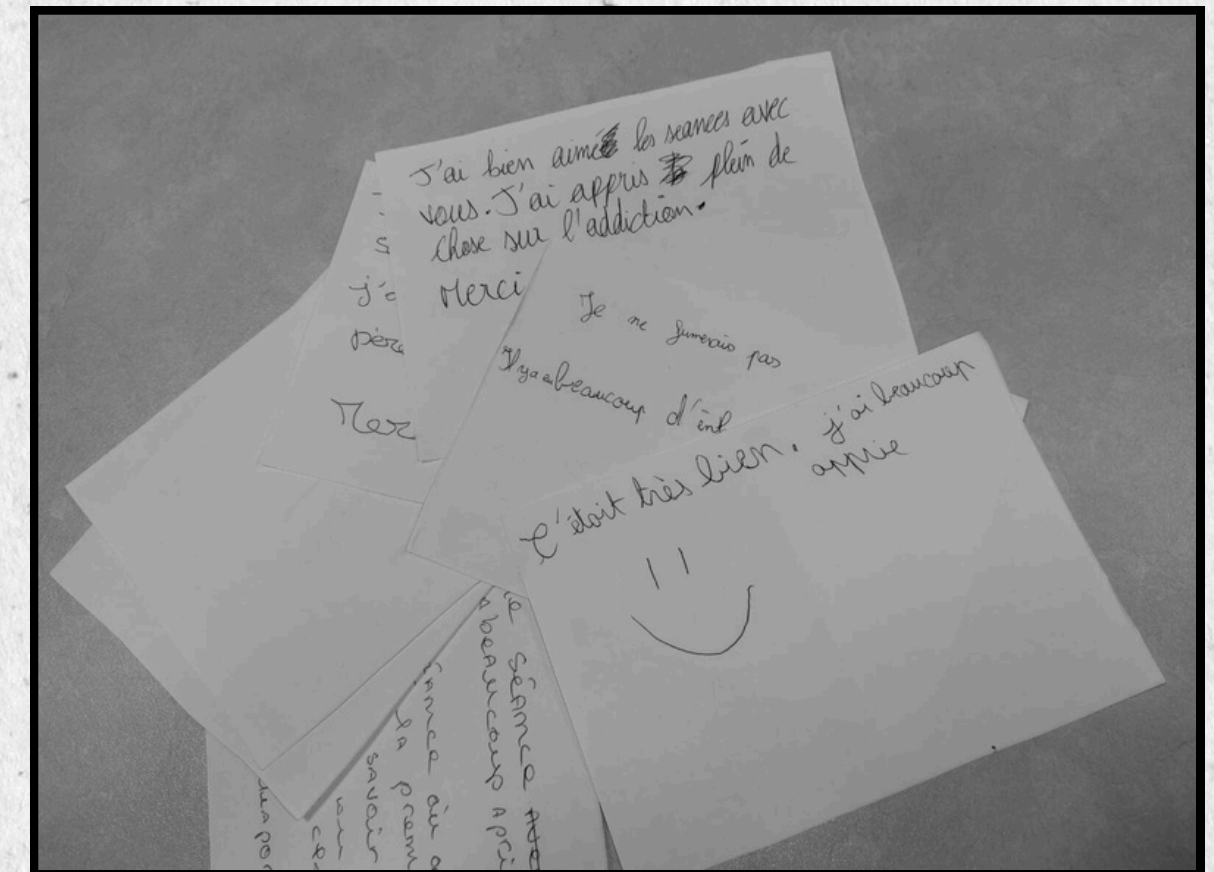
Brainstorming



Questionnaire écrit



Question orale



Post-it

Par: Groupe 5

2) Action sur le terrain



Brother in arms

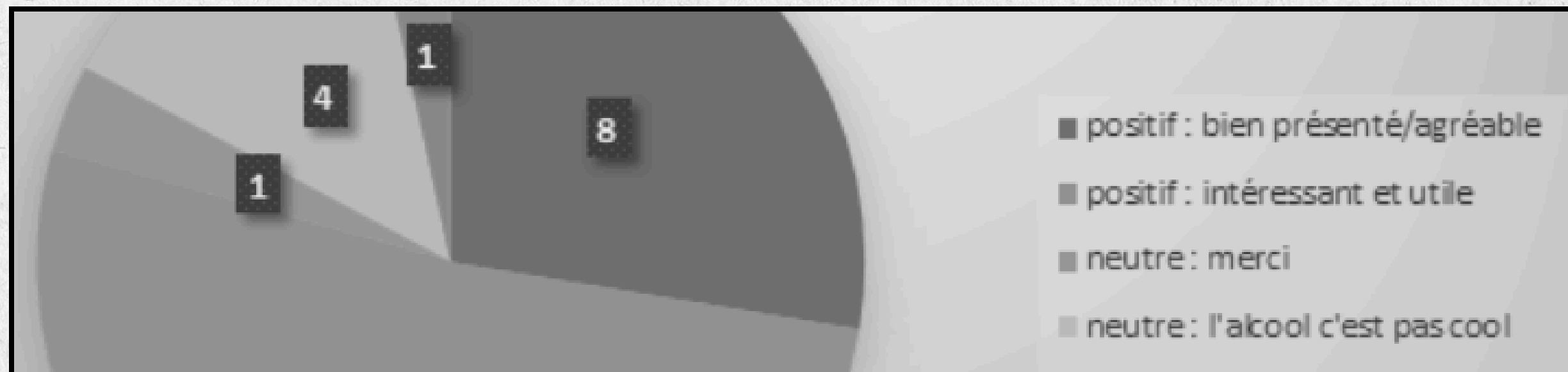
Durant notre dernière intervention au sein du collège de la Mandallaz, nous avons eu l'opportunité de passer 55 minutes avec les élèves de 4èmeE, afin d'élaborer un dernier travail d'évaluation. En effet, cette séance avait pour objectif d'estimer l'impact qu'on eu nos ateliers sur les connaissances et la capacité de jugement des élèves.

Par: Groupe 5

3) Analyse des réponses et évaluation de la séquence d'éducation à la santé

On constate actuellement que démontrées sur les le vocabulaire des élèves en connaissances étaient faibles. lien avec le sujet du SESA à Les élèves ont pris conscience évoluer dans un sens positif, de la toxicité de ses produits car rappelons le, lors de notre en ayant les apports premier passage les statistiques nécessaires pour comprendre des résultats que nous avons la composition de ceux-ci.

La stratégie élaborée par l'équipe pour l'obtention de leurs différents avis (post-it) a été pertinente dans la conception de nos axes d'amélioration.



THANK YOU FOR LISTENING!



Lea

Sarah

Lucas

Antoine

Jean

Lise

Zoé

Ilona

Maxime

Leila